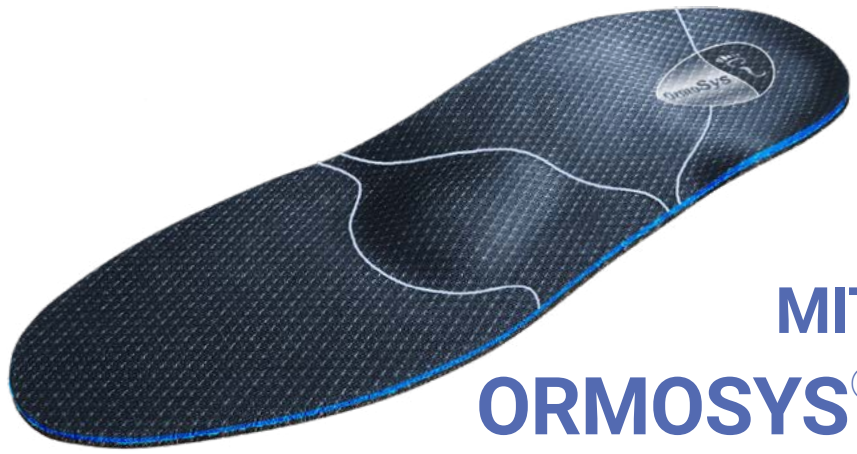




**SCHMERZEN**  
ERFOLGREICH  
REGULIEREN



MIT  
**ORMOSYS®**  
THERAPIESOHLN



ALWAYS  
**ONE STEP AHEAD.**

Geteilt durch:  
 **Bundesministerium  
für Wirtschaft  
und Technologie**  
aufgrund eines Beschlusses  
des Deutschen Bundestages

This project has received  
funding from the European  
Union's Horizon 2020  
research and innovation  
programme under  
grant agreement No 738614.  


 **INVENTED**  
 **& HOSTED**  
 **IN GERMANY**

# UNSERE FÜSSE – MEHR



**Fatmir Langmeier**

„**Der Fuß** mit 26 Knochen, über 30 Gelenken, mehr als 100 Bänder und über 200 Sehnen bilden **eine perfekte Konstruktion.**“

## WAS HEISST DAS?

### Fakten über Füße

Der menschliche Fuß ist ein **komplexes Gebilde**: Beide Füße enthalten zusammen gut ein Viertel der etwas über 200 Knochen des Körpers und lassen sich in **drei Teile** gliedern:

**Vorfuß** (Antetarsus), **Mittelfuß** (Metatarsus) und **Rückfuß** (Tarsus). Der große Zeh setzt sich aus zwei, die anderen vier Zehen aus drei Knochen zusammen. Manchmal besteht der kleine Zeh jedoch nur aus zwei Knochen.

Der **Mittelfuß** besteht aus je fünf Röhrenknochen, die durch Gelenke miteinander verbunden sind. Von diesen liegen jeweils nur die beiden äußeren auf dem Boden, daher bilden sie zusammen mit dem **Fersenbein** (Calcaneus) die drei Auflagepunkte des Fußes. Sie bilden das **Längs- und Quergewölbe**.

Weil sich die einzelnen Mittelfußknochen verschieben lassen, kann sich **der Fuß** nach innen und außen drehen und **passt sich flexibel dem Untergrund an**.

## 26 KNOCHEN

Die Fußwurzel ist im hinteren Bereich des Fußes und besteht aus sieben Knochen.

## 107 BÄNDER

# ALS NUR EIN KÖRPERTEIL

Etwa **zwei Drittel** aller deutschen Erwachsenen haben eine **Fußfehlstellung**. Trotzdem sind nicht alle von **schmerzenden Füßen** betroffen, und eine Fehlstellung der Füße wird oftmals nicht erkannt. Auch wenn man keine Schmerzen fühlt, **betrifft jede Fehlstellung den kompletten Körper**. Als Folge davon werden jedoch **Rücken-, Knie-, Hüft- oder Kopfschmerzen** oft nicht damit in Verbindung gebracht.

**Die Ursache vieler Beschwerden liegt in den Füßen.**

31 GELENKE

CA. 70.000 NERVENENDEN

20 MUSKELN

EN

ER

**Fehlhaltungen** entstehen durch eine **falsche Körperhaltung** über einen längeren Zeitraum. Dieses führt dazu, dass die Wirbelsäule und auch die Muskeln **dauerhaft falsch belastet** werden. Die **Muskeln verkrampfen** und die **Wirbelsäule verformt** sich.

## SYMPTOME UNSERER MODERNEN ZEIT

Acht Stunden oder länger im **Büro, Bewegungsmangel, Übergewicht, Stress** und **Haltungsfehler** sind....

### GIFT FÜR DEN RÜCKEN

Das Tragen von **zu engem Schuhwerk**, jahrelange **falsche Belastungen** sowie die Veranlagung zu einem schwachen Bindegewebe zählen zu den häufigsten Ursachen für **Haltungsschäden** mit daraus resultierenden **Rücken- und Wirbelsäulenbeschwerden**. Anfängen von Nacken- sowie Kopfschmerzen über Schwindel, Konzentrationsstörungen und Leistungsverlust bis hin zu einem **Bandscheibenvorfall** – die Symptome der **Folgeauswirkungen** treffen uns individuell.

#### GUT ZU WISSEN

Ein Bandscheibenvorfall ist weitaus seltener die Ursache für Rückenschmerzen, als weithin angenommen.

**Deutlich häufiger sind es MUSKULÄRE VERSPANNUNGEN, die Rückenschmerzen auslösen.**

Meist treten Fehlhaltungen und Haltungsschäden aufgrund **jahrelanger körperlicher Arbeit** auf. Auch **langes Sitzen**, wie etwa im Büro vor dem Computer, können früher oder später zu **Fehlhaltungen** führen.







# NEUROMUSKULÄRE DYSBALANCE


Eine neuromuskuläre Dysbalance ist ein **Ungleichgewicht** der **muskulären Aktivierung**. Dieses **Ungleichgewicht** kann sich auf einen Seitenvergleich zwischen rechts- und linksseitiger Aktivierung oder auf die gegensätzlichen Funktionen der **Muskulatur** (Agonist/Antagonist), z.B. Oberkörperbeugung und -streckung beziehen.

## MÖGLICHE URSACHEN

Die Ursachen einer neuromuskulären Dysbalance sind sehr verschieden. **Chronische Fehlhaltungen** sind üblicherweise mit einer Aktivierungsdysbalance der Muskulatur verbunden. Auch eine **einseitig reduzierte Muskelkraft**, z.B. nach einer Verletzung, kann mit einer reduzierten Muskelaktivierung und damit **neuromuskulärer Dysbalance** einhergehen.

## BEDEUTUNG

Eine **neuromuskuläre Dysbalance** kann neben einer muskulären Fehlbelastung zu einer **asymmetrischen Gelenkbelastung** und den entsprechenden **Folgebeschwerden** führen.



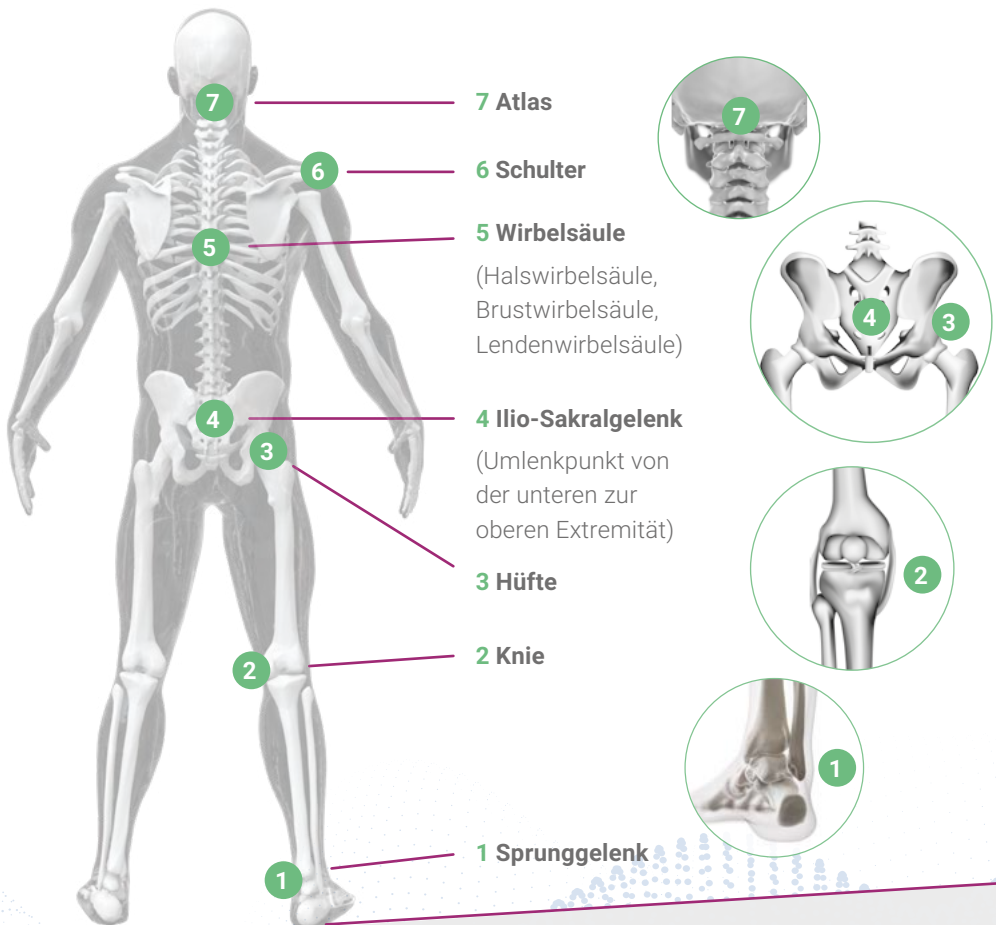
**Unsere orthopädischen,  
individuellen, dynamischen  
OrmoSys®-Therapiesohlen  
regulieren Ihre Beschwerden  
gezielt und ganzheitlich.**

# AUFSTEIGENDE URSACHE

WENN FÜSSE **FEHLSTELLUNGEN**  
HABEN, KANN SICH DAS AUF DEN  
**GANZEN KÖRPER AUSWIRKEN!**

DIE FOLGE:

## FEHL-, SCHUTZ- UND SCHONHALTUNGEN



**FEHLSTELLUNGEN IM FUSS ERZEUGEN DYSBA**

## GUT ZU WISSEN

Bereits eine leichte Fehlstellung des Fußes (Fundament) ab etwa 3 Grad führt zu einer Schiefstellung:

**AUFSTIEGENDE AUSWIRKUNGEN  
AUF DEN GESAMTEN  
KÖRPER**

WARUM SIND **ORTHOPÄDISCHE  
ORMOSYS® THERAPIESOHLN  
BESSER** ALS HERKÖMMLICHE  
EINLAGEN?

EINFACHE ANTWORT:

**UNSERE THERAPIESOHLN GLEICHEN  
MUSKULÄRE DYSBALANZEN AUS.**

Wir beginnen bei den **Füßen**. Sie sind unser **Fundament**, sie halten unser **Gleichgewicht** und ermöglichen uns eine natürliche Fortbewegung in **aufrechter Körperhaltung**. Sie tragen unser Körpergewicht das ganze Leben lang.

Leider sind wir uns kaum über die **tagtäglich geleistete Schwerstarbeit unserer Füße** bewusst und schenken ihnen somit zu wenig Beachtung. Dabei sind sie **viel mehr als** nur eine **einfache Plattform**.

Sie besitzen **mehr Sinneszellen und Rezeptoren als unser Gesicht**. Diese werden im Stehen und Gehen durch **erzeugten Druck gereizt**.

Diese **Reize** geben eine **Meldung an unser Gehirn**, das **Gehirn steuert** mit diesen Informationen die **Muskeln, Sehnen und Gelenke** unseres Bewegungsapparates.

Es entsteht eine **neuromuskuläre Verkettung**. Gerät der Körper darüber, aufgrund einer Fußfehlstellung in eine dauerhafte Kompensationsschonhaltung, so sind **muskuläre und skelettale Beschwerden die Folge**.

3°

**LANCEN**

# GANZHEITLICHE, DYNAMISCHE KÖRPERANALYSEN

durch unser selbst entwickeltes, patentiertes Verfahren.

Auswertung durch die OrmoSys-KI aus über 55.000 verschiedenen Varianten.



ORMOSYS®

7-SCHRITTE AN

1

## ANAMNESE

In der **Patienten-Befragung** werden die Krankheitsgeschichte sowie **aktuelle Beschwerden** besprochen und festgehalten.

2

## PALPATION

Das **punktuelle Abtasten** der Füße gibt Aufschluss über **empfindliche Stellen**. Auch das Abtasten im Schulter- und Nackenbereich zeigt bestehende **Verspannungen** und **Triggerpunkte**.

3

## MUSKEL-FUNKTIONSTEST

Spezielle Muskelfunktionstests zeigen **Muskelblockaden** und Verkürzungen auf. Daraus werden individuelle **Stretching Übungen zur Regulierung** empfohlen.

4

## FERSEN-BALLEN MESSUNG

Wichtige Messung zur **perfekten, individuellen Platzierung** orthopädischer Elemente.

## REGULIERENDE THERAPIESOHL

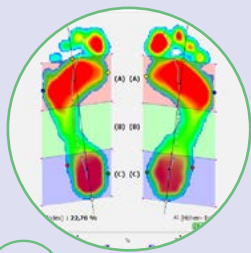
Wir regulieren **ganzheitlich** die während der Analyse festgestellten **aufsteigenden Ursachen** durch orthopädische **OrmoSys® Therapiesohlen**. Für die Fertigung der individuellen **OrmoSys® Therapiesohle** wählt die **OrmoSys®-KI** aus über **55.000 verschiedenen Varianten**, auf **biomechanischen Erkenntnissen** basierend, die **einzig richtige Form- und Materialkombination**. Verwendet werden ausschließlich die **besten zur Verfügung stehenden Materialien**.

K

INTELLIGENZ

Auswertung  
aus über  
**55.000**  
verschiedenen  
Varianten

# ANALYSE



5

## FUSSANALYSE

Eine **innovative Druckmesstechnik** erfasst die Schwerpunktverlagerung. Explizite **Druckverteilung** im **links/rechts Vergleich** wird **statodynamisch** im Stehen (**postural**) und im Gehen (**dynamisch**) gemessen.



6

## BEINACHSEN-MESSUNG

**Knie- und Sprunggelenkwinkel** werden von einer HD-Kamera erfasst.



7

## GANGANALYSE

-Zusatzleistung!  
Ein am Kreuzbein platziertes Gyroskop nimmt während des Gehens die Hüftbewegung in **drei Dimensionen** auf. **Kippung, Neigung und Rotation**. Dadurch werden Abweichungen in der **Körpersymmetrie sofort sichtbar**.

## BERICHTE ZUR INTERDISZIPLINÄREN ZUSAMMENARBEIT

Nach Abschluss der **ganzheitlichen Körperanalyse** ergibt sich aus den erhobenen Messdaten ein **transparenter, fundierter Patientenbericht** inklusive grafischer Erläuterung der Schwerpunktverlagerung beider Füße sowie der Bein-Fußachsen-Stellung. Der **Patientenbericht bietet** neben der eigenen Information die **essenzielle Grundlage** für den **behandelnden Arzt** zur Ableitung **weiterer Indikationen**.

Das **Abrollverhalten** der **dynamischen Fußanalyse** wird ebenso **veranschaulicht**.



**ORMOSYS® IST EIN PATENTIERTES MODULARES SYSTEM.  
EXAKTER UND INDIVIDUELLER IST ALS ALLE ANDEREN  
HERKÖMMLICHEN HERSTELLUNGSVARIANTEN.**

**K**  
KÜNSTLICHE

**I**  
INTELLIGENZ

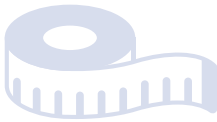
Auswertung  
aus über

**55.000**

verschiedenen  
Varianten



### **IHRE INDIVIDUELLE, DYNAMISCHE THERAPIE MASSEINLAGE**



Für die **Fertigung** der individuellen OrmoSys®-Therapiesohle schlägt die OrmoSys®-KI aus über **55.000 verschiedenen Varianten**, auf biomechanischen Erkenntnissen basierend, die **einzig richtige Form- und Materialkombination** vor. Verwendet werden ausschließlich die **besten zur Verfügung stehenden Materialien**.



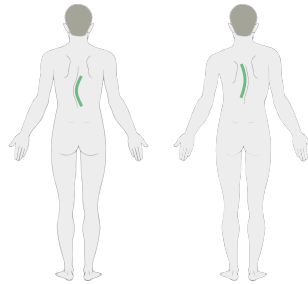
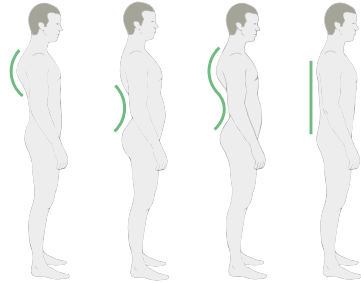
### **SO EINZIGARTIG WIE IHR FINGERABDRUCK**

SIE ERHALTEN **GANZHEITLICH REGULIERENDE**  
UND **NUR AUF SIE PERSÖNLICH ABGESTIMM-**  
**TE THERAPIESOHLEN HÖCHSTER QUALITÄT.**

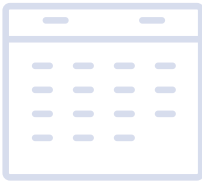
## GUT ZU WISSEN

Alle hier gezeigten Fehlstellungen können mit unseren OrmoSys®-Therapie-sohlen spürbar verbessert werden:

**HÖCHST INDIVIDUELL,  
SO WIE SIE SELBST**



## WIR SIND NUR ZUFRIEDEN, WENN SIE ES SIND



Wir möchten Ihnen eine **kostenfreie Nachsorge**, inklusive einer möglichen Anpassung Ihrer individuellen, dynamischen **OrmoSys®-Therapie-sohlen**, sechs bis zwölf Wochen nach Ihrer Erstversorgung, anbieten. **Vereinbaren Sie** hierfür **einen Termin** in einer unserer Filialen.

## UNSER VERSRECHEN

„SIND SIE NICHT ZUFRIEDEN MIT IHRER SOHLE, BRINGEN SIE DIESE WIEDER UND ERHALTEN ZURÜCK IHRE KOHLE.“









# ANDERE

vs.



ALWAYS  
**ONE** STEP AHEAD

# Therapie- sohlen

Fehlende Ursachenermittlung  
(Standardlösungen)

Schubladen-  
und Standardprodukt

Oft nur statische Abdrücke

Veraltete analoge Techniken,  
wie z.B. Trittschaum-Abdruck

Veraltete Designs und oft nicht für alle Schuhe

Begrenzte Auswahl für Schuhe  
mit Wechselfußbett

—

—

—

—

—

—

—

**Ganzheitliche**, präzise Patientenbetrach-  
tung (wir nehmen uns Zeit)

Perfekte Einlage aus über **55.000**  
**verschiedenen Varianten**

**Posturale und dynamische** Messung

Anwendung **innovativster**,  
neuester **Messtechnologien**

Moderne Designs für **jeden Schuh Typ**

OrmoSys®-Einlage auch als **Sandale**,  
**individuell konfigurierbar**

**Patientenbericht** mit grafischer Darstel-  
lung für behandelnden Mediziner,  
Physiotherapeuten

Kostenlose **Nachkontrolle**

**Höchst individuell** wie Sie selbst

**Ganzheitlich, dynamisch**  
und nachhaltig wirksam

Bis zu 30 - 40 % **mehr Tagesenergie**

Zufriedenheitsgarantie

Ormosys® **Wirksamkeitsstudie** von  
Prof. Dr. Vladimir Martinek



## ORMOSYS® WIRKSAMKEITSSTUDIE VON PROF. DR. V. MARTINEK

**Prof. Dr. Vladimir Martinek** ist **Chefarzt des Gelenkzentrums** in der Schön-Klinik Harthausen in Bad Aibling und **Konsiliararzt** für Kniechirurgie in der **ATOS Klinik München**. Er studierte Humanmedizin und promovierte an der LMU München und komplettierte seine Facharztausbildung zum Orthopäden und Unfallchirurgen an der Klinik für Orthopädie und Sportorthopädie im Klinikum Rechts der Isar an der TU München.

Seit 2006 arbeitet er in seiner eigenen großen Gemeinschaftspraxis in Bad Aibling, wo er sich auf **Sportmedizin und Gelenkchirurgie spezialisierte** und etwa 800 Operationen im Jahr durchführt. Zu seinem Therapiespektrum gehören Sportverletzungen und Gelenkschäden am **Knie-, Schulter- und Hüftgelenk**, mit dem gesamten operativen Bereich von der **Arthroskopie bis zur Endoprothese**.

**In der prospektiv angelegten Beobachtungsstudie wurde die Wirksamkeit von individuellen modularen propriozeptiv-sensomotorischen Schuheinlagen (OrmoSys®) bei 37 Probanden im Verlauf von drei Monaten dokumentiert.**



Das Tragen der **OrmoSys® Schuheinlagen** hatte einen unmittelbaren **deutlich positiven Effekt**, welcher zu **Schmerzreduktion, Beschwerdelinderung und Funktionsverbesserung** führte und auch **nach drei Monaten persistierte**.



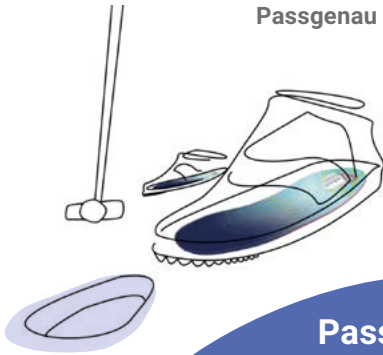
# FÜR JEDEN SCHUH

## PERFEKT FÜR JEDE ANWENDUNG, JEDEN TAG

**Hochwertig, universell wirksam** und auf Sie persönlich abgestimmt: OrmoSys®-Therapiesohlen gibt es für **alle Schuharten**. Von **elegant über bequem** bis hin zu **sportartspezifisch**.

Beispielsweise Golf, Wandern, Joggen, Wintersport etc.

**Passgenau für jeden Schuh.**



**Passt nicht,  
gibt's nicht!  
Jederzeit und in  
jeden Schuh  
passend.**

**Unser Tipp:  
Wechselpaar  
orthopädischer  
Maßeinlagen.**

Wer einmal das **komfortable Tragegefühl** seiner OrmoSys®-Therapiesohle **erlebt hat**, möchte es nicht mehr missen. Ein Leben ohne Einlagen kann man sich dann kaum mehr vorstellen. Auch wenn Ihre Schuhe und Einlagen aus **atmungsaktiven Materialien** gefertigt sind, sollten Sie nach häufigem Tragen pausieren, damit die aufgenommene Feuchtigkeit wieder entweichen kann. Eine **Wechselpaar** bei orthopädischen Einlagen, d.h. **ein zweites Paar Einlagen**, und häufiges **Wechseln der getragenen Schuhe** empfehlen wir Ihnen **aus hygienischen Gründen** sehr.

# ANWENDUNGS UND FORMSPEZIFISCH

**BUSINESS**

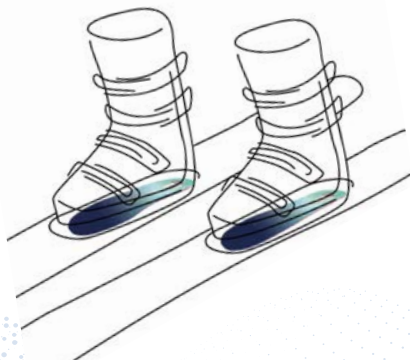
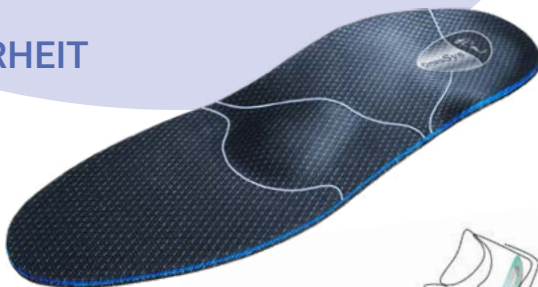
**ARBEITSSICHERHEIT**

**BEQUEM**

**FREIZEIT**

**SPORT**

...



## Schick, modern und individuell durch die heiße Jahreszeit:

Genießen Sie an **warmen Sommertagen** das angenehme Tragegefühl der **OrmoSys®-Sandale**. Verbinden Sie **schönes Design, Bequemlichkeit** mit einem **ganzheitlich wirksamen Fußbett**. Ein nur schöner Schuh bringt nichts, wenn das Tragegefühl unangenehm ist, oder der Schuh nicht zum Fuß des Trägers passt. Daher ist es essenziell, dass der **Schuh zum Fuß passt** und den **Bedürfnissen des Trägers** entspricht.

## Die OrmoSys®-Sandale bietet hier die optimale Lösung:

**Grundlage der OrmoSys®-Sandale** bildet die **individuelle OrmoSys®-Therapiesohle**, unter welche eine **Laufsohle** angebracht wird.

# ORMOSYS® SANDALE

## DURCH INDIVIDUELLES DESIGN ZUR GESUNDEN LIEBLINGSSANDALE

Der OrmoSys®-Träger **wählt das Design** des Riemens, die **Farbe** der Zwischensohle, der **Kontrastnähte** und des Zehensteges. Nach Absprache lassen sich wunschweise zusätzliche, **individualisierte Highlights** setzen.



### Riemen

Riemenauswahl anhand unserer Musterriemen. Von **sportlich**, klassisch, zeitlos **elegant** bis hin zu **expressiv**.



### Zehensteg

Farbwahl innerhalb unserer **erlesenen Auswahl**.



### Zwischensohle

Zusammenstellung der passenden Zwischenschichten. Über den Einsatz aktiver oder harmonischer **Komplementärfarben** lassen sich unterschiedlichste **Stilvarianten** kreieren.



### Verzierungen

Ein **besonderes Highlight** bieten farblich abgestimmte Kontrastnähte oder eine **zusätzliche Veredlung** mit **individualisierter Ausführung**.





**SO GUT**  
kann **gesund**  
**AUSSEHEN**



# DAS BESTE ZUM SCHLUSS

## ENDLICH SCHMERZFREI

Bei einer **unbehandelten Fußfehlstellung** wie z.B. **Senk-, Knick- oder Spreizfuß**, werden die **Füße falsch belastet**. Das Resultat sind je nach Fehlstellung **Schmerzen im Vorfuß, in der Ferse, an den Fußinnenseiten oder im Sprunggelenk**. Unbehandelt kann es auch zu weiteren Problemen kommen, denn der **Fuß** darf letztlich nicht einzeln betrachtet werden, sondern als **Basis einer Wirkungskette**, die **über Knie, Hüften und Lendenwirbel bis zum Kopf** reicht. Fußprobleme können sich bis in die Halswirbelsäule auswirken.

**OrmoSys®-Therapiesohlen** entlasten die Füße und **beugen Schmerzen vor**.

„Klassische“ Einlagen, die nur passiv stützen, wirken eher schwächend auf die Fußmuskulatur.

**Unsere „innovativen“, propriozeptiven Einlagen** hingegen dienen der **Aktivierung der Fußmuskulatur** und beeinflussen das Gangbild derart positiv, dass ein neues Bewegungsmuster erarbeitet und somit möglichen **Schmerzen** im ganzen Körper **vorgebeugt** wird.

Rückenschmerzen, Konzentrationsschwäche, Müdigkeit, Energieverlust und ähnliche Symptome – **wir finden eine Lösung für Sie.**



ALWAYS  
**ONE** STEP AHEAD

# SIE WOLLEN ES GENAUER WISSEN?

## WIR SIND EIN CROSSOVER AUS TRADITION UND INNOVATION

Das **Familienunternehmen** Langmeier besteht bereits **seit 1949** erfolgreich in seiner dritten Generation.

Der **Ursprung** entstand in dem idyllischen, oberbayerischen Ort **Raubling** mit einer Werkstatt für Schuhreparaturen.

Kurz darauf kam ein **Schuhfachhandel** hinzu, welcher sich in Kürze weit über den regionalen Umkreis hinaus **etablierte**. Bis heute freuen sich treue Stammkunden und zahlreiche Neukunden über eine **große Auswahl an hochwertigen Schuhen**, von zeitlos elegant und klassisch bis hin zu lässig und sportlich.

Innerhalb des fortlaufend weiter entwickelten **Unternehmenskonzeptes** liegt der **Fokus** unserer Beratung hierbei auf dem **gesunden Fuß**, der **Körperstatik** und dem damit verbundenen **biomechanischen Wirkungsgefüge**.

Auf **attraktive Designs** und **individuelle Wünsche** soll auf keinen Fall verzichtet werden. Basierend auf dieser Grundidee entwickelte Geschäftsführer und Orthopädie Schuhtechniker Meister, Fatmir Langmeier, das einzigartige Konzept der Sanitätshaus Langmeier GmbH.

**Der Mensch, individuell und ganzheitlich betrachtet im Mittelpunkt.**

**Wir verbessern Lebensqualität**, innerhalb eines interdisziplinären Versorgungskonzeptes, bestehend aus einem breit gefächertem **Vollsortiment** der **medizinischen Hilfsmittel und Rehabilitationsversorgung** – kombiniert mit den **neuesten Innovationstechnologien** und Lifestyle Trends.

Ein geschmackvolles Interieur, jederzeit ein guter Espresso und ein perfekt ausgebildetes, **qualifiziertes Team** sorgen für das **Rundum-Sorglos-Paket** an all unseren Standorten.









# Sanitätshaus LANGMEIER

Wir verbessern Lebensqualität



Vereinbaren Sie jetzt Ihren Analyse-Termin an einem unserer OrmoSys® Standorte:

HAUPTHAUS: RAUBLING ☎ 0 80 35/24 89 | Rosenheimer Str. 42 | 83064 Raubling  
IM MEDICAL CUBE ROSENHEIM ☎ 08031/28 21 450 | Luitpoldstr. 4 | 83022 Rosenheim  
IN FRANKFURT ☎ 069/21 08 76 56 | Goethestr. 4-8 | 60313 Frankfurt am Main

Oder per Mail: [info@sanitaetshaus-langmeier.de](mailto:info@sanitaetshaus-langmeier.de) | [www.Sanitaetshaus-Langmeier.de](http://www.Sanitaetshaus-Langmeier.de)



ALWAYS  
**ONE** STEP AHEAD



aufgrund eines Beschlusses  
des Deutschen Bundestages

